



桌上型條碼印表機

# DT2x / DT4x

極簡輕巧設計，高速增值感動

輕量型高效能機身，體積輕巧，卻具備多樣化連接埠支援，帶來最靈活的應用空間，適用零售、物流及醫療等應用。



專利設計紙卷軸  
切換裝置，列印  
定位精準快速。



- 大容量記憶體：16 MB SDRAM、4 MB Flash。
- 高速熱感列印，速度可達 7 IPS (177 mm/s)。
- 支援 USB、Serial 及網路連接埠，適用多用途應用環境。

# 產品規格

## DT2x / DT4x

### 桌上型條碼機

機種	DT2x	DT4x
列印模式	熱感式	
解析度	203 dpi (8 dots/mm)	
列印速度	7 IPS (177 mm/s)	
列印寬度	54 mm (2.12 ")	
列印長度	108 mm (4.25 ")	
中央處理器	32 位元高效能微處理器	
記憶體	4 MB Flash (使用者可用容量為 2 MB)	
SDRAM	16 MB	
感應器形式	反射式感應器：可移動式 透光式感應器：中置型固定式	
紙張規格	連續紙、間距標籤紙、黑線標記紙或打孔紙等，標籤長度可自動偵測或手動命令強制控制	
紙張類型	最小 15 mm (0.6 ") ~ 最大 60 mm (2.36 ")	
紙張寬度	最小 0.06 mm (0.003 ") ~ 最大 0.2 mm (0.008 ")**	
紙張厚度	最大直徑 127 mm (5 ")	
紙捲外徑	25.4 mm (1 ") ~ 38.1 mm (1.5 ")	
紙捲軸芯	EZPL、GEPL、GZPL、可自動切換	
程式語言	GoLabel (僅支援EZPL)	
隨機搭贈軟體	MAC, Linux, Windows 2000 / XP / VISTA / Windows 7 / Windows 8.1	
標籤排版軟體	Win CE, .NET, Android, Windows Mobile, Windows 2000 / XP / VISTA / Windows 7 / Windows 8.1	
驅動程式	Win CE, .NET, Android, Windows Mobile, Windows 2000 / XP / VISTA / Windows 7 / Windows 8.1	
DLL	Win CE, .NET, Android, Windows Mobile, Windows 2000 / XP / VISTA / Windows 7 / Windows 8.1	
內建字體	Bitmap 字體 6、8、10、12、14、18、24、30、16x26、以及OCR A&B	
向量字體	列印方向可旋轉角度為 90°、180°、270°，字體可單獨旋轉角度為 90°、180°、270°，並可水平或垂直放大 8 倍	
下載字體	CG Triumvirate™ 可伸縮字型 (粗體 / 斜體 / 底線)，可旋轉角度為 0°、90°、180°、270°	
Bitmap字體	可下載 Bitmap 字體，列印方向可旋轉角度為 90°、180°、270°，字體可單獨旋轉角度為 90°、180°，以及 270°	
亞洲字體	可下載亞洲字體，列印方向可旋轉角度為 90°、180°、270°，並可水平或垂直放大 8 倍	
向量字體	可下載向量字體，列印方向可旋轉角度為 90°、180°，以及 270°	
條碼種類	1-D條碼 Code 39, Code 93, EAN 8 / 13 (add on 2 & 5), UPC A / E (add on 2 & 5), I 2 of 5 & I 2 of 5 with Shipping Bearer Bars, Codabar, Code 128 (subset A, B, C), EAN 128, RPS 128, UCC 128, UCC / EAN-128 K-Mart, Random Weight, Post NET, ITF 14, China Postal Code, HIBC, MSI, Plessey, Telepen, FIM, GS1 DataBar, German Post Code, Planet 11 & 13 digit, Japanese Postnet, I 2 of 5 with human readable check digit, Standard 2 of 5, Industrial 2 of 5, Logmars, Code 11, Code 49 and Cadablock	
2-D條碼	PDF417, Datamatrix code, MaxiCode, QR code, Micro PDF417, Micro QR code，以及 Aztec code.	
碼頁	CODEPAGE 437, 850, 851, 852, 855, 857, 860, 861, 862, 863, 865, 866, 869, 737 WINDOWS 1250, 1251, 1252, 1253, 1254, 1255, 1257 Unicode UTF8、UTF16BE、UTF16LE	
圖形處理	預設支援單色 PCX、BMP，其他圖檔類型可經軟體控制支援	
傳輸介面	USB 2.0 連接埠 (B-Type) RS-232 (DB-9) 串列埠 乙太網路連接埠 (RJ-45)	
控制面板	一組三色 LED 指示燈：綠、橘、紅 一組多功能硬體控制鍵：FEED 按鍵	
計時裝置	標準內建	
電源	100-240V AC · 50-60Hz (交直流自動轉換電源供應器)	
工作環境	操作溫度 41°F ~ 104°F (5°C ~ 40°C)	
儲存溫度	-4°F ~ 122°F (-20°C ~ 50°C)	
濕度	操作溼度 30% ~ 85%，非凝結	
儲存溼度	10% ~ 90%，非凝結	
安規	CE (EMC)、FCC Class A、CB、CCC，以及cUL	
機體尺寸	長度 218 mm (8.58 ")	
高度	172 mm (6.77 ")	
寬度	100 mm (3.94 ")	
機體重量	218 mm (8.58 ") 166 mm (6.53 ") 168 mm (6.61 ")	
選購項目	機體重量為 1.2 kg (2.65 lbs)，不含其他耗材或選購配備 裁刀 自動剝紙器 外掛紙捲架 (最大紙捲外徑為 250 mm / 10 ") 外接式正向 / 反向回捲器	

\*\*選購項目請洽詢原購買單位。上述規格若有變動，均以實際出貨為主，恕不另行通知。以上所引用之商標版權均屬原公司所有。

因應不同耗材特性，實際列印尺寸及列印速度須視實際耗材適配而定。

# 產品應用

## 條碼及標籤應用

全新 DT2x / DT4x 條碼標籤印表機，提供使用者更強大的功能及應用。



### 物流倉儲運輸業

貨架標籤、產品標籤、庫存管理、物流運送標籤、配送進度追蹤、外箱 / 棧板標籤、郵遞標籤、快遞單據或其他產業特殊應用。

### 醫療業

一次性試管標籤、藥袋標籤等病患識別條碼應用、醫療記錄標示、實驗室樣本追蹤等

### 零售業

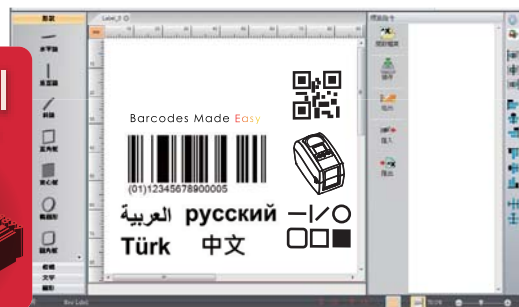
價格標籤、吊牌、商品內容物標示、珠寶標籤、掛號收據、郵遞標籤、郵資券印製等。

## LABEL DESIGN SOFTWARE

可免費下載 GoLabel 軟體  
輕鬆編輯條碼標籤！

科誠獨家研發 GoLabel 軟體，讓您輕鬆設計各類型標籤。介面清爽，操作容易，讓您輕鬆設計各類型標籤。

請到 [www.godexintl.com](http://www.godexintl.com) 下載，即刻體驗！



## RIBBONS

熱轉印碳帶  
原廠優質製造，您的第一選擇

GoDEX 優質熱轉印碳帶，全方位滿足您條碼列印需求。

- 蠟基碳帶
- 半蠟 / 半脂碳帶
- 樹脂碳帶
- 高速碳帶

